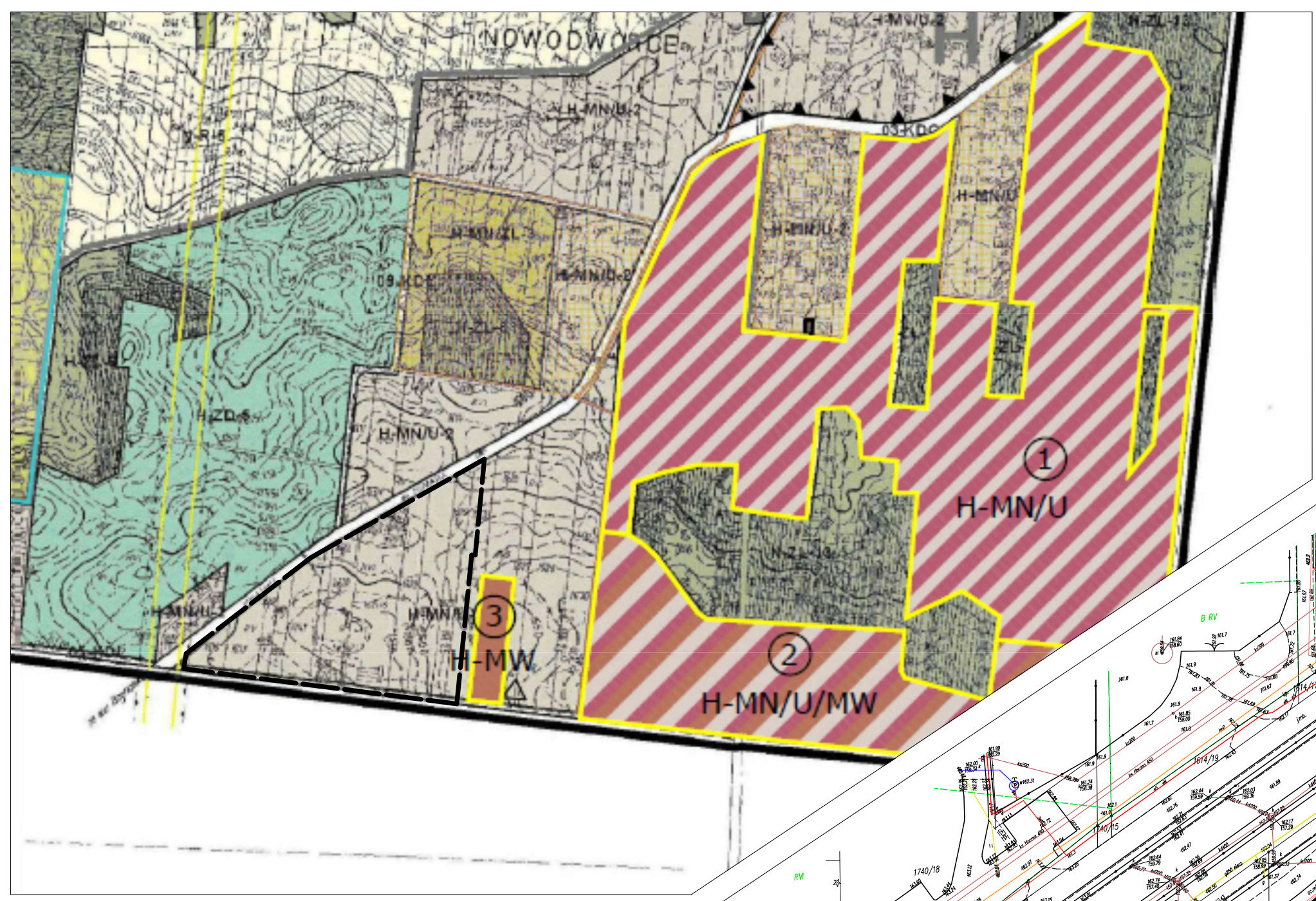
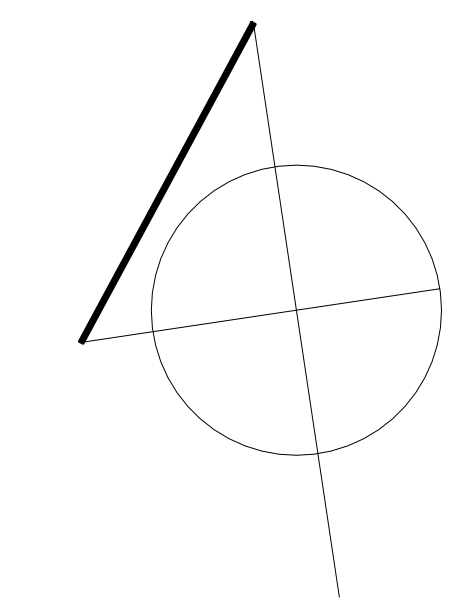


MIEJSCOWY PLAN ZAGOSPODAROWANIA PRZESTRZENNEGO CZĘŚCI OBSZARU MIEJSCOWOŚCI NOWODWORCE, POMIĘDZY DROGĄ WOJEWÓDZKĄ NR 676, A UL. NIEMEŃSKĄ - OBSZAR I

BURMISTRZ MIASTA WASILKOWA		0 20 40 60 80 100		Załącznik nr 1 do uchwały Nr..... Rady Miejskiej Wasilkowa z dnia 2021r.
PRZEZNACZENIE TERENÓW		OZNACZENIA		
MN/U	tereny zabudowy mieszkaniowej jednorodzinnej z usługami	— — — — —	granica obszaru objętego planem	
KDD	tereny dróg dojazdowych	— — — — —	linie rozgraniczające	
KDW	tereny dróg wewnętrznych	— — — — —	nieprzekraczalne linie zabudowy	
E	tereny infrastruktury technicznej - elektroenergetyka	— — — — —	projektowane jezdnie z osiami	
		— — — — —	proponowane podziały działek	
		— — — — —	projektowane budynki	
		— — — — —	sieci infrastruktury do przebudowy	

Wyrusze "Studium uwarunkowań i kierunków zagospodarowania przestrzennego miasta i gminy Wasilków" uchwalonego Nr XXXIX/229/06 Rady Miejskiej w Wasilkowie z dnia 27 kwietnia 2006r., zmienionego uchwałą Nr XXXIV/183/09 Rady Miejskiej w Wasilkowie z dnia 3 sierpnia 2009r. uchwałą Nr XLIII/230/10 Rady Miejskiej w Wasilkowie z dnia 25 marca 2010r., uchwałą Nr LIV/386/14 Rady Miejskiej w Wasilkowie z dnia 24 września 2014r., uchwałą Nr XXXIX/185/16 Rady Miejskiej w Wasilkowie z dnia 27 października 2016r., uchwałą Nr XXVII/343/17 Rady Miejskiej w Wasilkowie z dnia 21 grudnia 2017r.

Skala 1:10000



ZESPÓŁ AUTORSKI:
1 mgr inż. arch. Jerzy Grabowski - główny projektant
2 mgr Katarzyna Kowalewska - Sewastianik - środowisko przyrodnicze

