

## SZCZEGÓŁOWY OPIS PRZEDMIOTU ZAMÓWIENIA BGGN.7013.22.2022

1. Przedmiotem opracowania jest wykonanie dokumentacji technicznej modernizacji / przebudowy budynku zlokalizowanego na działce nr 2527 obręb Wasilków przy ul. Białostockiej 32 A wraz z pozyskaniem pozwolenia na budowę
2. Stan istniejący:  
Na terenie ww. działki znajdują się między innymi budynek mieszkalny przejęty w 2021 roku przez Gminę Wasilków wykonany jest w technologii tradycyjnej murowanej bez podpiwniczenia z poddaszem nieużytkowym o powierzchni około 100 m<sup>2</sup>. Budynek przylega bezpośrednio do budynku sąsiedniego od strony wschodniej, wspólna ściana. Posiada dach dwuspadowy pokryty w 2/3 blachą, a w 1/3 eternitem. W połaci dachowej od strony zachodniej znajdują się dwie lukarny.  
Budynek obecnie wyposażony jest w instalacje:
  - wodociągową;
  - elektryczną;
3. Lokalizacja budynku:







#### 4. Wymagania Zamawiającego:

Opracowanie dokumentacji technicznej modernizacji / przebudowy budynku. Zamawiający wymaga dostosowania budynku do potrzeb działalności publicznej.

Zakres prac obejmuje zaprojektowanie również brakujących przyłączy do budynku (gaz, kanalizacja) oraz wykonanie projektu budowlanego oraz dokumentacji technicznej samego budynku z poddaszem użytkowym z podziałem na:

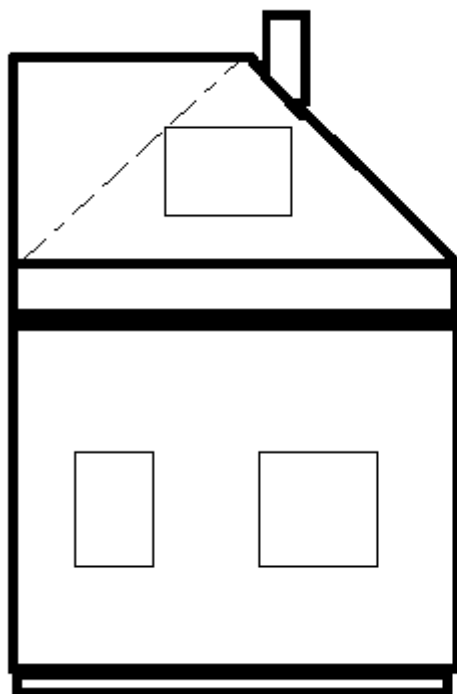
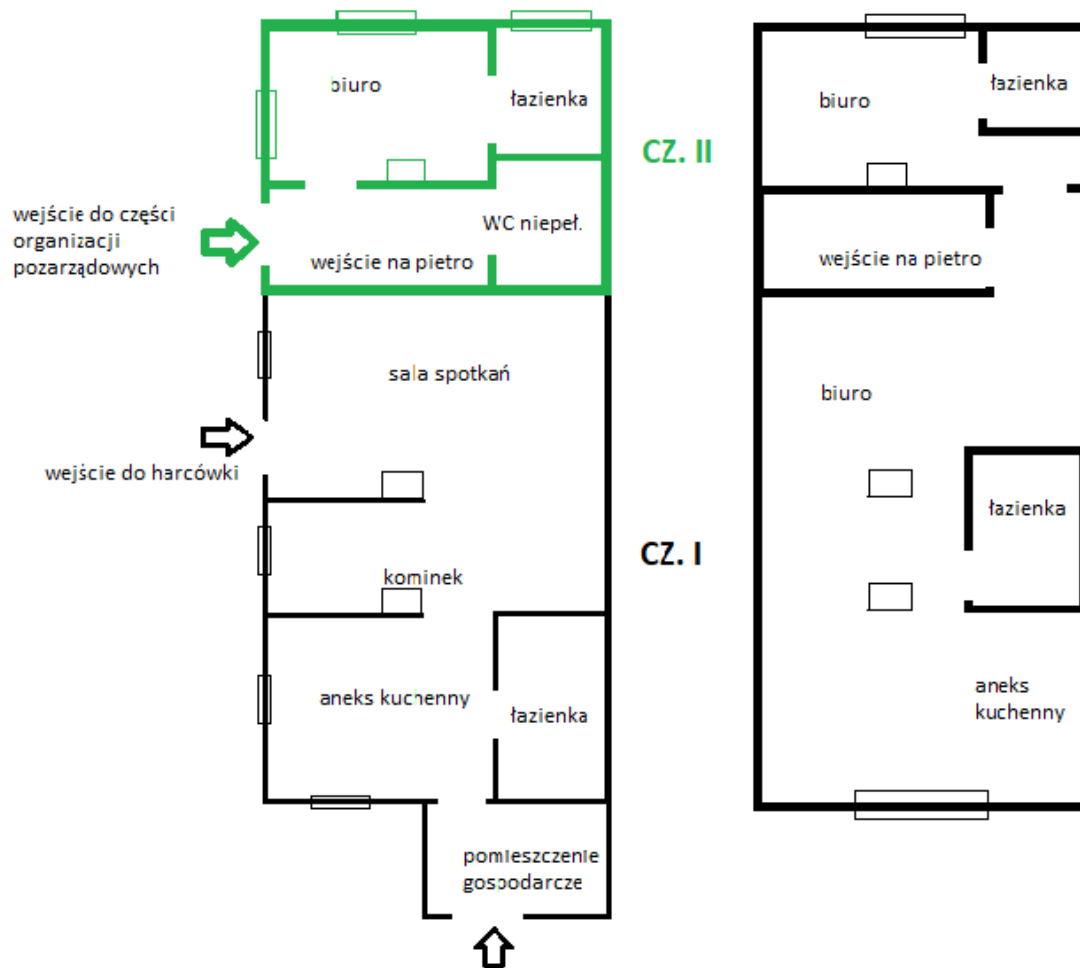
##### **cz. 1 - pomieszczenia z zapleczem socjalnym:**

- pobyt czasowy około 12 os;
- 1 aneks kuchenny;
- 1 łazienka z prysznicem;
- sala spotkań z kominkiem;
- wejście od strony zachodniej osłonięte zadaszeniem chroniącym przed słońcem i deszczem oraz wejście gospodarcze od strony południowej.

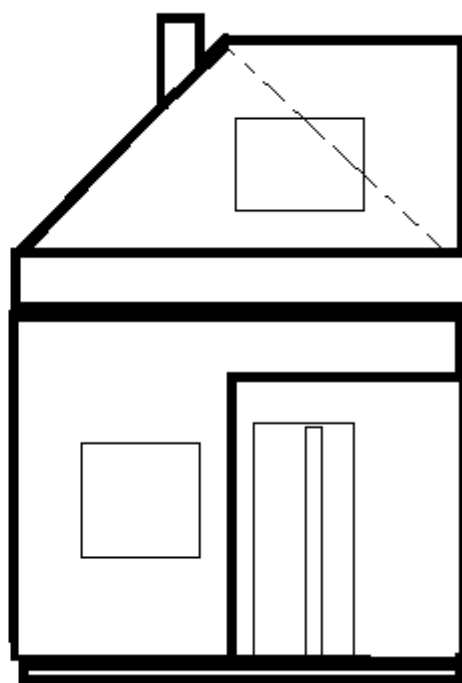
##### **cz. II - pomieszczenia organizacji pozarządowych**

Zamawiający przewiduje zlokalizowanie w tej części budynku inkubatora przedsiębiorczości oraz pomieszczenia organizacji pozarządowych z uwzględnieniem:

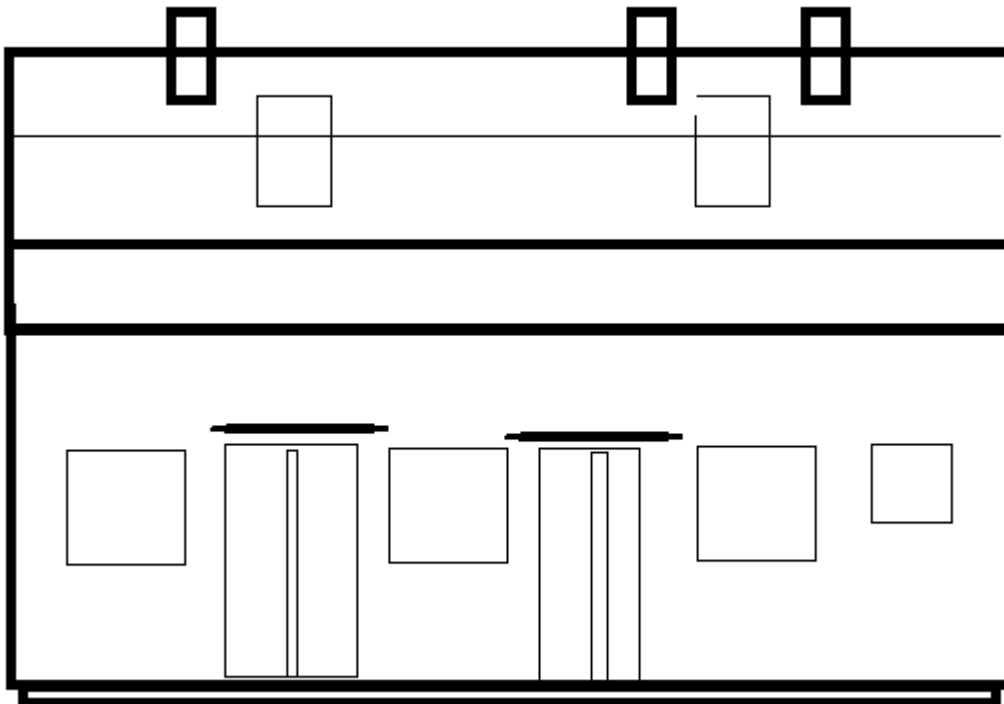
- pomieszczeń dostosowanych dla osób niepełnosprawnych na parterze;
- pomieszczeń biurowych na poddaszu z podziałem na 2 strefy, strefa zamknięta oraz biuro typu open space
- pobyt czasowy około 10 os;
- wejście główne dostosowane dla osób niepełnosprawnych
- 3 niezależnych aneksów kuchennych (1 na parterze i 2 na poddaszu);
- 3 łazienek (1 na parterze z prysznicem i 2 na poddaszu, w tym 1 z prysznicem);
- 1 WC dla niepełnosprawnych na parterze;



elewacja północna



elewacja południowa



elewacja zachodnia