



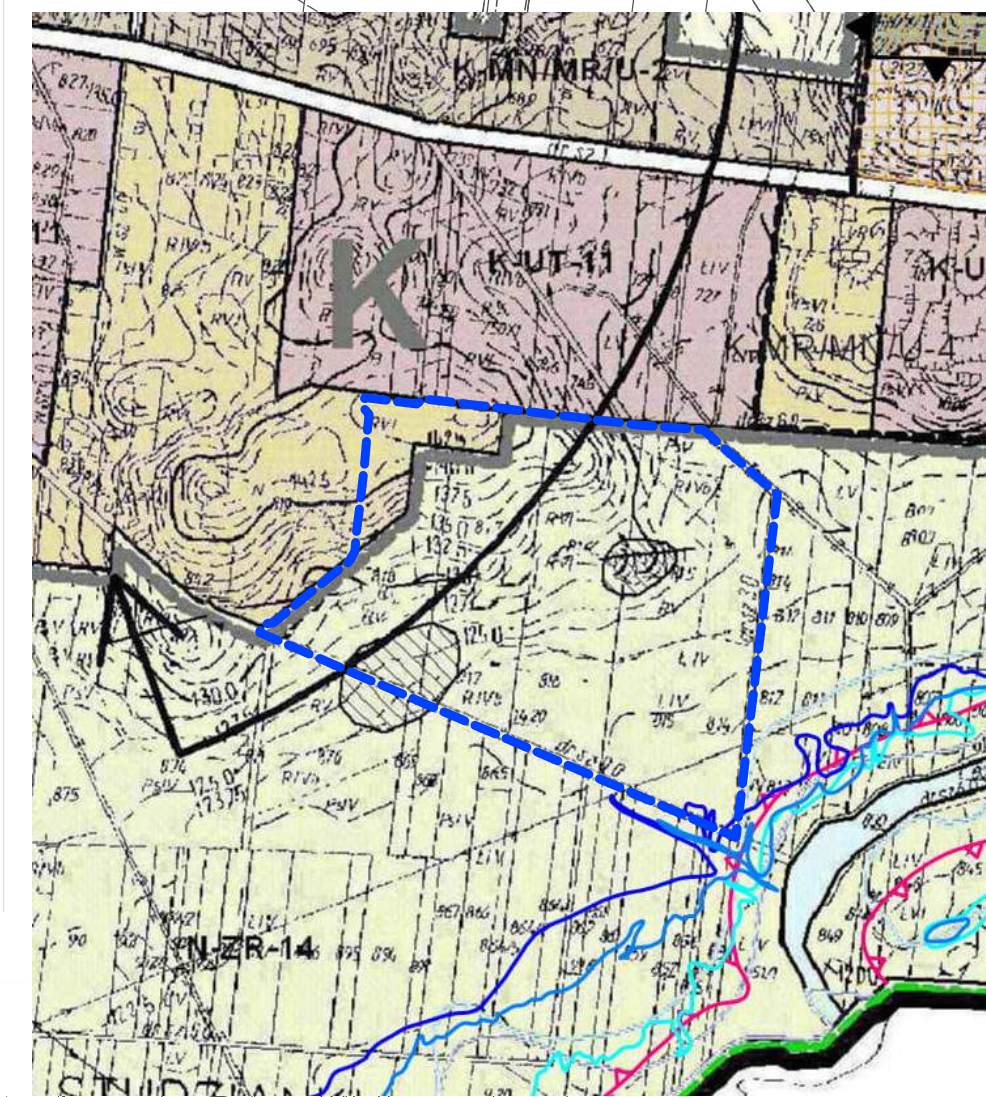
**MIEJSCOWY PLAN ZAGOSPODAROWANIA PRZESTRZENNEGO CZĘŚCI OBSZARU MIEJSCOWOŚCI STUDZIANKI,  
GMINA WASILKÓW**  
ZAŁĄCZNIK NR 1 DO UCHWAŁY NR .....  
RADY MIEJSKIEJ W WASILKOWIE  
Z DNIA .....

SKALA 1:1000

10 25 50 100 250 metrów

**WYRYS ZE STUDIUM UWARUNKOWAŃ I KIERUNKÓW ZAGOSPODAROWANIA MIASTA I GMINY WASILKÓW**

- granicę opracowania - granicę administracyjną gminy Wasilków
  - granicę terenów zamieszkałych
  - jednostki planistyczne
  - obszary, dla których obowiązują plany zagospodarowania przestrzennego
  - obszary rekultywacji do opracowania miejscowego planu zagospodarowania przestrzennego
  - tereny inwestycji lokalnych
  - tereny przeznaczone do rekultywacji
  - uśrednionym składowym
- OCHRONA ZABYTKÓW**
- strefa A ochrony konserwatorskiej
  - strefa B ochrony konserwatorskiej
  - strefa C ekscyzji
  - strefa K ochrony krajobrazu kulturowego
  - strefa archeologiczna
- STREFY UJĘĆ WODY**
- Obszary Zbiornik Wód Podziemnych Długoj Strugi
  - granicę strefy ochrony bezpośredniej
  - granicę strefy ochrony pośredniej
- OBZARY ZAGROŻENIA POWODZIOWEGO**
- wysokie prawdopodobieństwo (na 10 lat) wystąpienia powodzi (0,1%)
  - średnie prawdopodobieństwo (na 100 lat) wystąpienia powodzi (0,1%)
  - niższe prawdopodobieństwo (na 500 lat) wystąpienia powodzi (0,2%)
- OBZARY ZAGROŻENIA GEOLOGICZNEGO**
- osuwiska
- GRANICE OBSZARÓW CHRONIENYCH**
- granicę Parku Krajobrazowego Puszczy Knyszyńskiej
  - granicę Obszaru Natura 2000
  - obszar lasów chronionych
  - użytek ekologiczny "Zarawka"
- OBZARY OBJĘTE I ZMIANA STUDIUM**
- OBZARY OBJĘTE II ZMIANA STUDIUM
  - OBZARY OBJĘTE III ZMIANA STUDIUM
  - OBZARY OBJĘTE IV ZMIANA STUDIUM
  - OBZARY OBJĘTE V ZMIANA STUDIUM



granicę obszaru objętego planem miejscowym

**OBOWIĄZUJĄCE USTALENIA PLANU**

- granicę obszaru objętego planem miejscowym
- linie rozgraniczające tereny o różnym przeznaczeniu lub różnych zasadach zagospodarowania
- nieprzekraczalne linie zabudowy
- wymiary w metrach

**Przeznaczenie terenów**

- MN** teren zabudowy mieszkaniowej jednorodzinnej
- ZN** teren zieleni objęty formami ochrony przyrody
- KDD** tereny dróg publicznych klasy dojazdowej
- KDW** tereny dróg wewnętrznych

**OZNACZENIA GRAFICZNE MAJĄCE CHARAKTER INFORMACYJNY**

- granicę Obszaru Natura 2000 - Specjalny Obszar Ochrony Ostoja Knyszyńska PLH 200006
- granicę obszaru szczególnego zagrożenia powodzią, na którym prawdopodobieństwo wystąpienia powodzi jest średnie i wynosi 1%
- stanowiska archeologiczne ujęte w wojewódzkiej ewidencji zabytków